

# KØKKENTJANSENS KLIMAKØKKEN

---

- SÅDAN SØGER I OM AT VÆRE MED

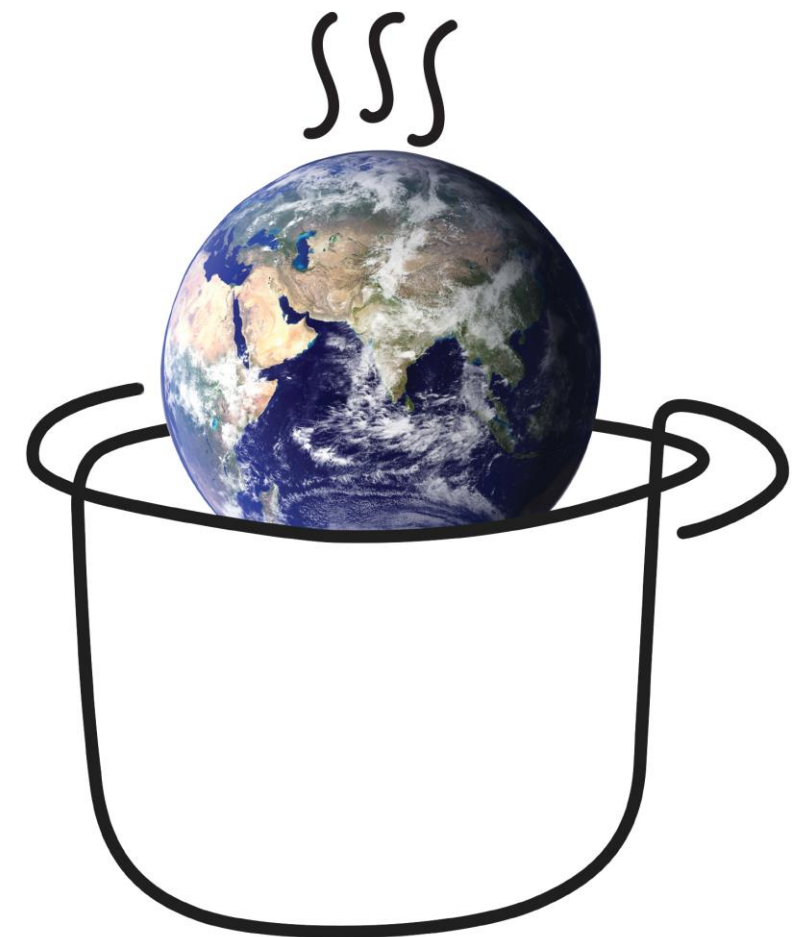


## Om Køkkentjansens Klimakøkken

Køkkentjansens Klimakøkken er en overbygning til Køkkentjansen under lup.

Med Køkkentjansens Klimakøkken klæder vi jer på til

- *At omstille efterskolens måltider i en mere klimavenlig retning – med fokus på maden på tallerkenerne og madspild*
- *At formidle klima og bæredygtighed gennem Køkkentjansen*



# Om kursusforløbet

- Kurset forløber over 6 måneder, har fire kursusmoduler på i alt 5 kursusdage
- Første modul er på to dage og afholdes maj 2023. De øvrige moduler er 1 dag. Sidste modul i november 2023
- Afholdes på Bråskovgård Efterskole
- For 2 – 4 køkkenmedarbejdere der deltager på hele forløbet
- Skolens Forstander deltager ½ dag på første og sidste kursusdag

Læs mere om forløbet [her](#)

I 2022  
gennemfører  
medarbejdere fra  
27 skoler  
Køkkentjansens  
Klimakøkken

# Hvad er Køkkentjansen?

- Køkkentjansen er et samarbejde mellem Efterskoleforeningen og Madkulturen med støtte fra Nordea-fonden.
- Formålet er at give efterskoleelever:
  - øget viden om mad og måltider
  - håndværksmæssige køkkenfærdigheder
  - lyst til at gå mere i køkkenet
- Madkulturen har udviklet og afviklet forløbet '*Køkkentjansen under lup*' og overbygningsforløbet "*Køkkentjansens klimakøkken*".

**25 %**  
**af alle efterskoler**  
**har allerede**  
**deltaget i forløbet**  
***Køkkentjansen***  
***under Lup***

## Hvordan kan I være med?

- Nordea-fonden ønsker fortsat at støtte jeres arbejde med at udvikle køkkentjansen og arbejdet med madkultur på jeres skoler.
- I har derfor mulighed for at **søge midler** til at skabe de helt rigtige elevinddragende faciliteter på jeres skole samt deltage i et nyt udviklingsforløb med fokus på klima.



## Hvad kan I søge om støtte til?

- I kan søge midler til deltagelse i Køkkentjansens Klimakøkken-forløbet.
- Og midler til faciliteter, der understøtter jeres elevers inddragelse i madlavning\*

\* For at søge midler til kursusforløb er det ikke en forudsætning også at søge støtte til faciliteter – eller vice versa.

## Hvad kan I IKKE søge om støtte til?

- I kan *ikke* søge støtte til renovering af køkkener eller udvidelse af produktionsfaciliteter
- Nordea-fonden giver ikke støtte til løn/vikardækning mens I er på kursus.



# Eksempler på faciliteter, der kan søges støtte til

## **Arbejdsstationer i køkkenet**

Fx mobile arbejdsborde, som kan bruges til at afholde "lupper" (madlavningsundervisning) i køkkenet. Måske også køkkenudstyr i "husholdningsstørrelse" til undervisning.

## **Udvikling af spiseområde**

Har I brug for at udvikle jeres spiseområde, så I fx kan servere maden "family style" i stedet for ved buffet?

## **Elevkøkkener**

Skal eleverne selv lave mad i weekenden eller undervises i madlavning uden for køkkenet?

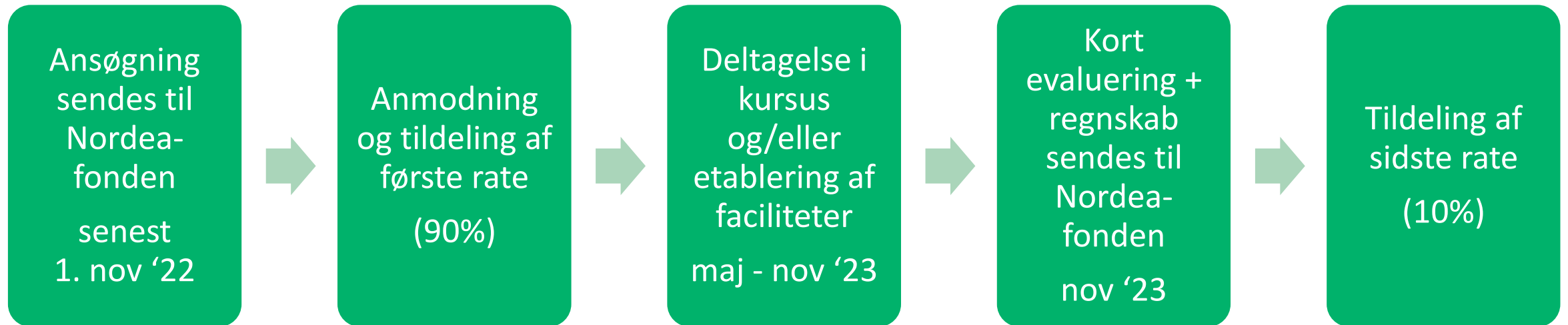
## **Udekøkkener**

Skal madlavning indgå mere i fx friluftsliv, kan det være, at det kræver et udekøkken.

## **Jord til bord faciliteter**

Ønsker I at engagere eleverne i madlavning ved at dyrke råvarer på skolen – enten en hel mark, et drivhus eller et urtebed? Måske bygge en tilbygning med et grovkøkken, så I ikke får jord ind i produktionskøkkenet.

# Overordnet oversigt over tidsforløb





# Proces frem mod d. 1. november 2022

## Tilkendegiv jeres interesse

- Send jeres mail til [koekjentjansen@madkulturen.dk](mailto:koekjentjansen@madkulturen.dk), hvor I beskriver jeres idé – og hvad I gerne vil eller overvejer at søge til
- Køkkentjansen kontakter jer for at guide og rådgive jer videre i processen

## Hvad ønsker I at søge om midler til?

- Deltage på Madkulturens opfølgende forløb 'Køkkentjansens klimakøkken'
- Og/eller etablere faciliteter, der inddrager eleverne i madlavningen

Upload jeres ansøgning til Nordea-fonden *senest* d. 1. november

# Proces efter d. 1. november



# Hvordan laver vi vores ansøgning?

- Hver enkelt efterskole skal udfylde et ansøgningskema på Nordea-fondens hjemmeside.
- I skal søge den pulje, der hedder "den landsdækkende pulje".
- Følg den tekniske ansøgningsvejledning [her](#)



# KONTAKT

Dea Folden  
Projektleder  
M: [dea@madkulturen.dk](mailto:dea@madkulturen.dk)  
T: 26 24 54 04

Madkulturen  
Maglegårdsvej 12  
4000 Roskilde